



**Dimensiones**

Largo: 8 mts

Ancho: 6 mts

Alto: 5,1 mts

**Área de sombra**



100 m2

**G° Tela**



320 gr/m2

**F° Sombra**



92%

**Especificaciones Acero:**

- > Cañería ASTM A-53 Galvanizada Ø 6" x 5 mm.
- > Herrajes en Acero Inoxidable AINSI 304 o AINSI 316, o acero galvanizado/forjado de alta resistencia.
- > Cable de Acero Inoxidable en construcción de 6x9 alma de fibra.
- > Placa de Fijación para Tela en Acero de 10 mm y argolla de fierro macizo de 1/2".

**Especificaciones Tela:**

- > Tela de polietileno virgen de alta densidad con estabilizadores UV.
- > Pigmentos con rango 7 - 8 en la escala de resistencia del color en exteriores. Esta escala indica la capacidad del pigmento para oponerse a la decoloración por efecto de la radiación UV.
- > Tejido en monofilamento y cinta dando mucha estabilidad dimensional. Tricotado de forma de asegurar que el material no se abrirá al ser cortado.
- > Factor de sombra hasta 92%.
- > Factor de bloque UV desde 80% hasta 92%
- > Resistencia mecánica a una presión min. de 240 kpa.
- > Temperatura mínima menor a 25°C (-25°C).
- > Temperatura máxima de 70°C.
- > Peso específico de 320 gramos por metro cuadrado.
- > Esperanza de vida mínima de 5 años expuesta al sol de forma permanente.

**Dimensiones Instalado:**

- > Alto máximo de postes: 5.0 [m] / Tela: 4.9 [m].
- > Alto mínimo de postes: 3.5 [m] / Tela: 3.4 [m].
- > Dimensiones entre postes esquineros: referencia en imagen.

**Fundaciones:**

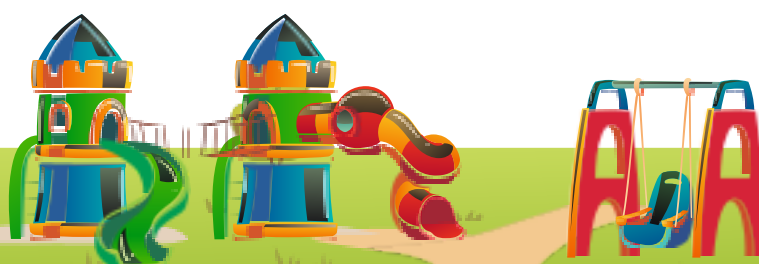
Fundación de 1 x 1 x 1 [m] de profundidad con hormigón G20.

**Componentes:**

- > Postes / 8 unidades.
- > Herrajes / 4 tipologías.
  - > Argollas.
  - > Mósquetones.
  - > Tensor acero inoxidable.
  - > Cable de Acero Inoxidable.
- > Telas / 5 unidades.

**Colores disponibles:**

- > 1 color disponible:



# PPR10X10V8PRO/ TOLDO VELA 100M2

## Características Funcionales:

Toldo que nos ofrece una gran solución para protegernos de la intemperie y del calor del sol. Son de estructuras ligeras, fabricadas en HDPE. Este material es tensado por pilares o sobre una estructura existente. Además, nos entrega una imagen estética y moderna, rentabilizando los espacios adaptándose a distintos entornos.

## Protección Postes:

### Primer Tratamiento:

- > Galvanizado en caliente.
- > Baño de zinc fundido, según norma ASTM A-123 -02, el galvanizado proporciona una capa protectora de entre 45 a 65 ( $\mu\text{m}$ ) micrones de espesor.

### Terminación Superficial:

#### Pintura Polvo Poliéster Electro-estática:

- > Pintura de terminación Polvo Poliéster Electro-estática, con un espesor de 100  $\mu\text{m}$ . ( $\pm 20$ ), con protección Anti UV.

