

### Dimensiones

Largo: 122 cm

Ancho: 55 cm

Alto: 122 cm

### Área de seguridad

Largo: 272 cm

Ancho: 205 cm

### Capacidad



2 personas

### Edad



+5 años

## Descripción

Máquina inclusiva, diseñada especialmente para realizar de forma correcta ejercicios de brazos, hombros y muñecas. Mejora la función cardiopulmonar. Nuestra máquina ha sido diseñada con características únicas para garantizar la accesibilidad de todos. Con sus manillas ergonómicas y su estructura, nuestra máquina permite que personas de diferentes alturas y habilidades puedan ejercitarse cómodamente.

## Especificación Técnica

Fabricada en acero galvanizado, su pintura fue sellada electrostáticamente al horno y tiene manillas ergonómicas.

Cuenta con certificaciones de estándares de calidad internacional como ISO 9001; ISO 14000; GS-TÜV y EN-71.

### Actividades de uso



EJERCICIOS



ELONGACIÓN



BRAZOS



MAQUINAS DE EJERCICIO



INCLUSIVO



ALTO TRÁFICO



PROTECCIÓN UV/AGUA



ACERO GALVANIZADO



FÍSICA



INTELLECTUAL



SOCIAL

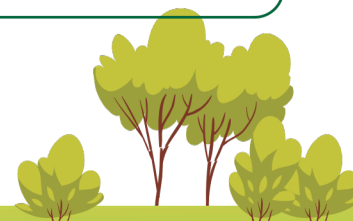
### Desarrollo

● Actividades desarrolladas

● Categoría de producto

● Habilidades desarrolladas

● Características técnicas



## Anclaje

Este modelo cuenta con un tipo de anclaje  
Cemento.

## Cemento

